

Здание имеет  
инвентарный  
№ 10392

# П А С П О Р Т

закрытого трансформаторного пункта № 488

тип

К-42-400 м<sup>2</sup>



Предприятие Горэлектросеть  
 Паспорт № \_\_\_\_\_ закрытого трансформаторного пункта № 488  
 или наименование ТП-488 местонахождение ул. Климасенко №2  
 Назначение Электроснабжение профилактория и насосной в кв-ле 13-1  
 Тип К-42-400мз Инвентарный № \_\_\_\_\_  
 Год ввода в эксплуатацию 1977

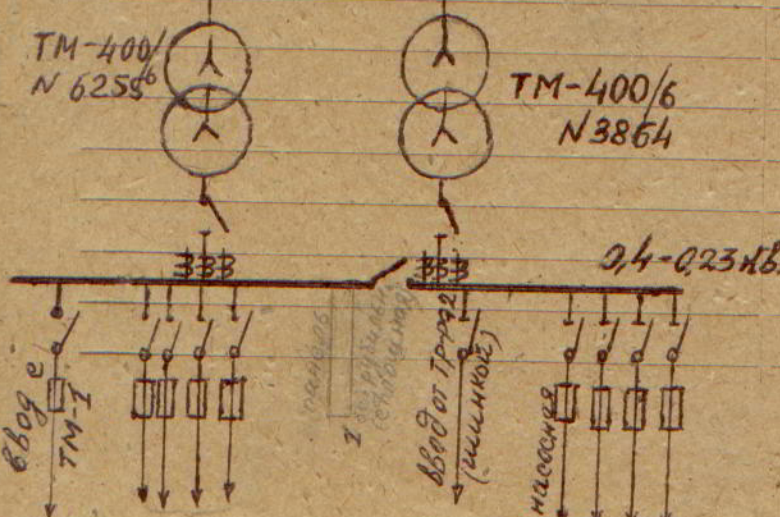
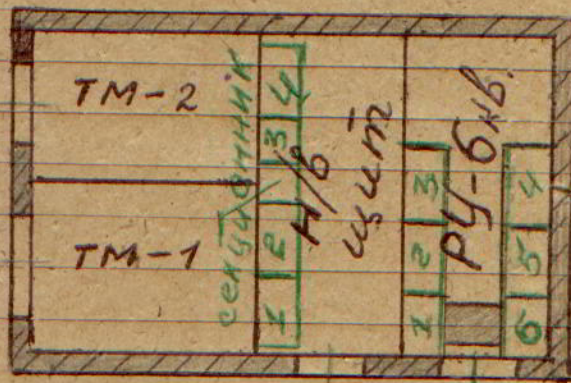
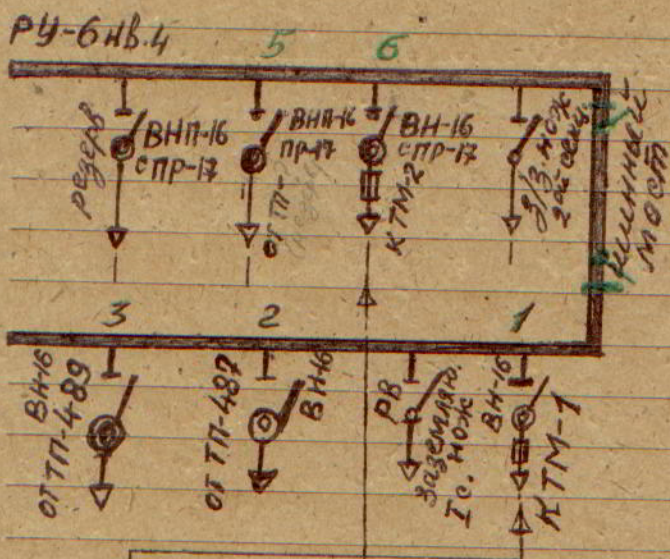
### 1. Характеристика строительной части

Строительные размеры	Длина	9,95	м	Материал	Стен	Кирпичные
	Ширина	5,15	м		Пола	Бетонные
	Высота	4,5	м		Перекрытий	сб. ж/б. плиты
	Площадь	51,24	м <sup>2</sup>		Дверей	деревянные
					Крыши	мягкая кровля из 3-х слоев
					Перегородок	Кирпичные Руберойд

Количество вводов в п.п.	Воздушные	Кабельные	3	Количество выводов из п.п.	Воздушные	Кабельные	2	Число ячеек	6	Для трансформ.	2
										Масл. выкл.	1
										Другие	4

### 2. Однолинейная схема ТП

### 3. План помещения ТП





#### 4. Характеристика основного оборудования

##### А. Трансформаторы силовые

Заводской №	3864	6253	№2518
Тип	ТМ-400/6	ТМ-400/6	ТСМА-320/6
Мощность, кВа	400	400	320
Напряжение, кВ	6.3/0.4	6.3/0.4	6.0/0.4
Номинальная сила тока, А	38.5	38.5	30.8
Номинальная сила тока, А	578	578	462
Ток плавкой вставки предохранителя	77	77	61.6
Ток плавкой вставки предохранителя	1156	1156	924
№ паспорта			и имеет
Дата установки	III/1978	III/1979	31.12.01г.
Дата снятия			31.12.02г.

##### Б. Масляные выключатели

Заводской №							
Тип							
№ паспорта							
Назначение							
Тип привода							
Тип реле							
Уставки	по току						
	по времени						
Дата ревизии							
Дата установки							
Дата снятия							
Причина							

Тип блокировки приводов МВ и разъединителей



А. Высоковольтное

№ п. п.	Наименование	Тип	К-во	Техническая характеристика	Разные отметки
ШИНЬ	РЧ-6 кв из				
6847	6 <sup>та</sup> камер	КСО-366-3н	(4 шт.)		
		КСО-366-4н	(2 шт.)		
	Шинный мост	АЗОД-50	1		
	Изоляторы	ПФ-6-375	6		

### Б. Низковольтное

№ п. п.	Наименование	Тип	Кол-во	Техническая характеристика	Особые отметки
1)	<u>Щит н/н.</u>				Одна панель
6848	из 5 камерей ЩО-59-6	2 шт.			свершено
	на 11 рубиль-	ЩО-59-3	2 шт.		пустая, т.е.
	ников /	ЩО-59-11	1 шт.	5 шт.	(без рубильника без предохра...



5. Б. (Продолжение)

[illegible]

### 6. Данные о заземляющем устройстве

[illegible]

Допустимое сопрот. заземл.	Сопротивление заземления по замерам					
	1977 г.	1978 г.	1979 г.	1980 г.	1981 г.	1982 г.
Контур ТП		от 24,05 1970 г. произве- ден про- верка				
40мв 1,2		контура 3/2-1/2 частичн. сухих грунтост.				

7. Данные об испытаниях изоляции оборудования повышенным напряжением

[illegible]



## 8. Отметки о ревизиях и ремонтах

Дата	Причина	Выполненные работы	№ документа	Примечание
30/XII-76г.	Гербийская	Произведен перевод вводом тщательный в эксплуатацию. Осмотр всех конструктивных элементов тр-ра	Протокол № 746	Данные к тр-ру 400/6 № 3864.
22/III-77г.	"-"-"-"	Тр-р в исправном состоянии	Протокол № 31	Данные к резервному тр-ру № 6255
31.12.02г.	небольшая загрузка резервного тр-ра	Произведена замена резервного тр-ра мощностью 400кВА на ТМ-320кВА	Согласно наряду № 31	выданы г/д. Зегоркина Ю.В.